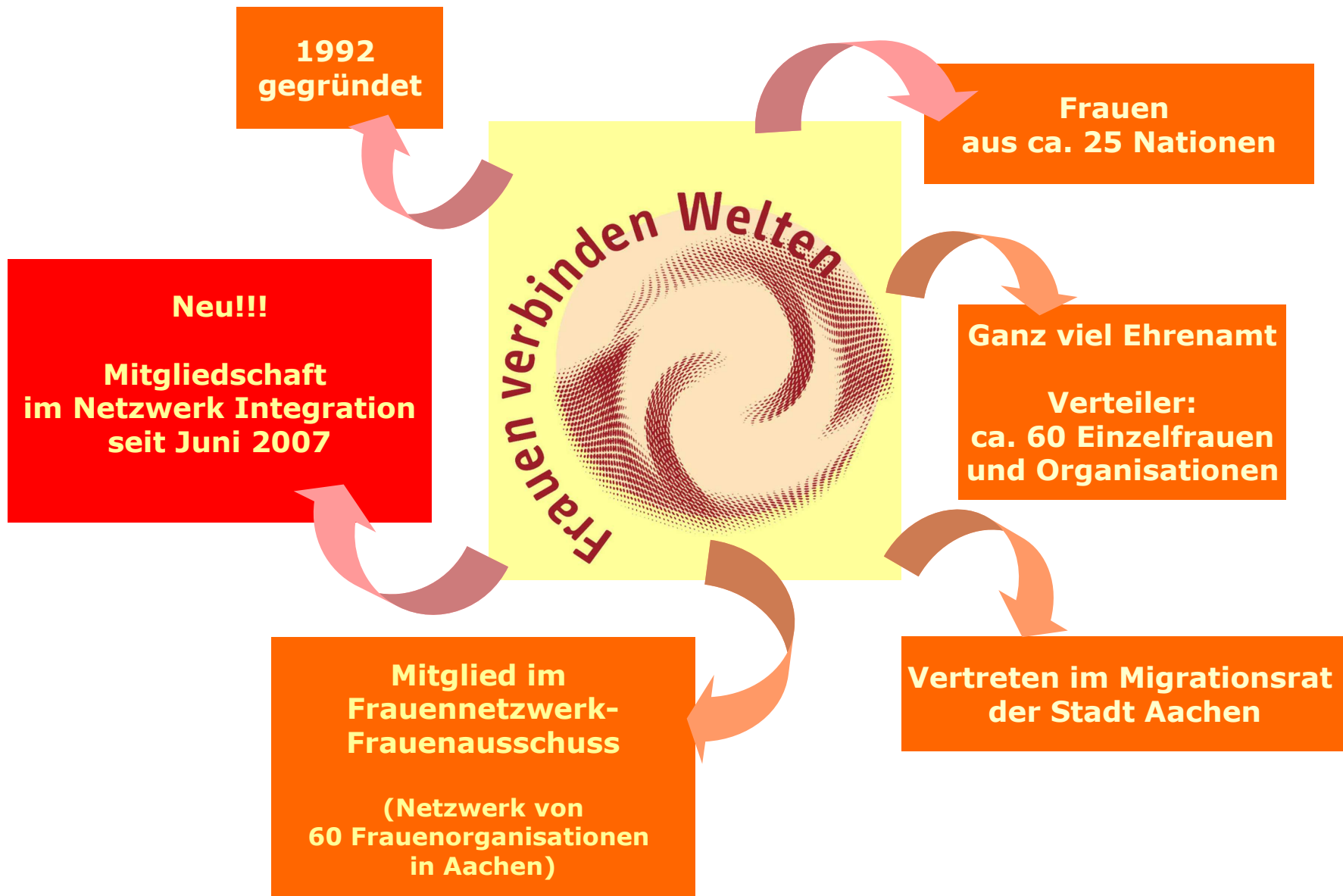






# AK - Frauen verbinden Welten - Historie





**Agenda-Büro der Stadt Aachen**  
**AW -AG**  
**Café Zuflucht**  
**CulturBazar e.V.**  
**Deutsch-Marokkanische Fraueninitiative**  
**Diözesan Caritasverband**  
**Eine Welt Forum e.V.**  
**Evangelische Studentengemeinde**  
**Eurotürk**  
**Flüchtlingsfrauen Karawane**  
**Flüchtlingsrat**  
**Gleichstellungsbüro der Stadt Aachen**  
**Gleichstellungsstelle der Stadt Würselen**  
**GRÜNE Frauengruppe**  
**Internationaler Arbeitskreis in der SPD**  
**Katholische Hochschulgemeinde**  
**Limburger Frauenrat (NL)**  
**Migrationsrat der Stadt Aachen**  
**Picco Bella GmbH**  
**RAA**  
**Regionaler Caritasverband**  
**Roermonder Frauenrat (NL)**  
**Solidarische Frauen (B)**  
**Sozialwerk Aachener Christen e.V.**  
**Werkstadt der Kulturen (Ac. OST)**  
**VHS Aachen**  
**VHS Würselen**  
**Persönlich interessierte Frauen**

# AK - Frauen verbinden Welten – sind Frauen aus ....



Lokal und global .....

denken und handeln!!



- **Lebensbedingungen von Frauen mit Migrationshintergrund und ihren Familien in Aachen verbessern**
- **Stärkung der Frauen und ihrer Potenziale**
- **Herausstellung Ihrer Kompetenzen**
- **Interkulturelle Kompetenz in beide Richtungen einüben**
- **Rechtlicher Benachteiligung entgegenwirken**
- **Sensibilisierung der Öffentlichkeit für Migration und Eine Welt unter dem besonderen Aspekt der Betroffenheit von Frauen und Mädchen**
- **Vielfalt in der Kommune stärken**
- **Lobbyarbeit**
- **Vernetzung**



- **Politisch und religiös unabhängig**
- **Keine Mitgliedsbeiträge**
- **Keine Hierarchien außer Verantwortung der Gleichstellungsbüros und Haupt- und Ehrenamt**
- **Jeden Monat Plenum von 9.00 bis 12.00 Uhr oder von 19.00 – 22.00 Uhr**
- **Patinnensystem für neue Frauen**
- **Öffentliche Sitzungen (jede interessierte Frau kann teilnehmen)**
- **Frauen, die aus beruflichen oder familiären Gründen nicht teilnehmen können, erhalten Protokolle und Einladungen**
- **Moderation der Sitzungen freiwillig und reihum (wer will kann üben)**
- **Zu unterschiedlichen Projekten bilden sich Kleingruppen, die thematisch arbeiten und Veranstaltungen vorbereiten – Rückkopplung in's Plenum**
- **Wochenendseminare zur Vertiefung bestimmter Themen und Jahresplanung**
- **Mehrere Male im Jahr Feste zu verschiedenen Anlässen**
- **Beteiligung an FAM, Weltfest, Tag der Integration, Kampagnen etc.**

# AK - Frauen verbinden Welten - Vernetzung



Lokal und global .....

denken und handeln!!

- **Eigen Veranstaltungen (Beispiele: Schummernde Ressourcen/Agenda Nacht-Cafe)**
- **Projekte und/oder Veranstaltungen mit vernetzten Institutionen (Beispiel: Älter werden in Aachen)**
- **Beteiligung am Integrationsprozess in NRW „Integration mit aufrechtem Gang“ (Best Practice)**
- **Beteiligung an dem Aachener Agenda 21 Prozess und 8 Agenda 21 – Frauenkonferenzen**
- **Beteiligung an dem Migrationskonzept der Stadt Aachen (seit 2005) und Vertretung im Netzwerk Integration**
- **Vertretung im Frauennetzwerk e.V. von ca. 60 Fraueninitiativen und –organisationen in Aachen**
- **Beteiligung an anderen Migrations-, Eine Welt oder frauenrelevanten Aktivitäten (Beispiel: Marsch gegen Armut und Gewalt, Frauen gegen rechts)**
- **Euregionaler Austausch und Vernetzung (Belgien – Niederlande)**
- **Regionale und internationale Exkursionen zum Austausch mit anderen Frauenprojekten (Duisburg, Bonn, Amsterdam, Istanbul, Marokko)**
- **Internationale Vernetzung (punktuell)**



- **Gleichstellungsbüro der Stadt Aachen**
- **Gleichstellungsbeauftragte der Stadt Würselen**
- **Land Nordrhein Westfalen**
- **Spenden Migrantinnenunternehmen**
- **Einnahmen durch Veranstaltungen**

⇒ **Geringe finanzielle Ressourcen - großer Output durch Vernetzung!**

## **In:**

- **Familien und Freundeskreise**
- **Mitgliedsorganisationen**
- **Vernetzungsorganisationen**
- **Regionale Öffentlichkeit und Euregio Maas-Rhein**
- **Landes- und Bundesebene**
- **Internationale Partnerschaften und Kooperationen**

### **Stärken:**

- **Überparteilich, religiös unabhängig, multikulturell, Generationen übergreifend**
- **Kooperation Politik, Verwaltung, Vereine, Verbände, Institutionen, Wissenschaft, Zivilgesellschaft, Fachfrauen**
- **Kontinuität – Loyalität – Bindungskraft**
- **Nachhaltiges haupt- und ehrenamtliches Engagement**
- **Verbindung von Integration und Eine Welt**
- **Vernetzungsgrad**
- **Politische und religiöse Unabhängigkeit ohne Gleichgültigkeit gegenüber entsprechenden Themen**

### Schwächen

- **Kein Verein – Fundraising schwierig**
- **Keine Internetpräsenz (in Planung unter [www.aachen.de](http://www.aachen.de))**
- **Noch keine nachhaltige Vernetzung auf Landes- und Bundesebene**
- **Internationale Partnerschaften und Kontakte können nicht nachhaltig gepflegt werden, dafür fehlt es an Strukturen und Ressourcen**
- **Nachwuchsförderung ... eine neue Herausforderung!**

### In Planung für 2008 -2009

- **Veranstaltung: „Gender und Migration“, Eine Sonderauswertung des Mikrozensus 2005, Prof. Dr. Yasemin Karakasoglu und Sylvia Bandorski (Uni Bremen) auf der FAM (Frauen mAachen Messe) – November 2008**
- **Projekt „Stadt der Frauen – Stadt der Vielfalt“ zum Internationalen Frauentag 2009**
- **Weitere in Planung**

### **Kontakte:**

#### **Gleichstellungsbüro der Stadt Aachen**

**Roswitha Damen**

**Verwaltungsgebäude Katschhof**

**Zimmer 133**

**52058 Aachen**

**Tel: 0241-432-7457**

**E-Mail: [roswitha.damen@mail.aachen.de](mailto:roswitha.damen@mail.aachen.de)**

#### **Gleichstellungsstelle der Stadt Würselen**

**Silke Tamm-Kanj**

**Morlaixplatz 1**

**Zimmer 150**

**52146 Würselen**

**Tel: 02405-67-217**

**E-Mail: [silke.tamm-kanj@wuerselen.de](mailto:silke.tamm-kanj@wuerselen.de)**